

# + Nature

*Seguimos apostando por lo natural*



MUEBLESGUZMAN



## BIENVENIDO

En cada una de estas páginas hay una oportunidad para transformar tu espacio y tu hogar.

Usa las ideas y la inspiración que contiene este catálogo para convertir tu casa en un hogar. Un hogar que te haga disfrutar, un hogar que te haga sentirte bien cuando entres por la puerta, que las texturas suaves y atractivas te hagan sentirte cómodo y a gusto, algo que puedas tocar y sentir, que tenga un diseño moderno y sofisticado.

Aprovecha y combina los colores que más te gusten. Elige color, tamaño de composición o cualquier opción que necesites para decorar tu hogar. Tú diseñas, es tu estilo y estamos preparados para hacerlo realidad.

Con Muebles Guzmán todo es posible.

*Now is your time. In each of these pages there is an opportunity to transform your space and your home.*

*Take the ideas and the inspiration that this catalogue contains to turn your house into a home. An enjoyable home, a home that makes you feel comfortable when you go into it. Soft and attractive textures that make you feel at ease, something that you can touch and experience, something with modern and sophisticated design. Take advantage of it and combine colours as you like. Choose colour, size of composition or any alternative that you need to decorate your home. You design, your own style and we are qualified to make it comes true.*

With Muebles Guzmán anything is possible.



# +Nature

Seguimos apostando por lo natural

11  
**Comp. hasta 2,80 mt**  
diseña un hogar acogedor

52  
**Comp. de 2,80 a 3 mt**  
salones que nos hacen disfrutar

81  
**Comp. con más de 3 mt**  
la naturaleza del color

113  
**Comedores y Complementos**  
nuestro punto de encuentro

125  
**Mobiliario Auxiliar**  
damos la bienvenida a tu casa

133  
**Resumen Técnico**  
aparadores, mesas de centro y de comedor



Explora nuestro mundo



WWW.MUEBLESGUZMAN.COM  
guzman@mueblesguzman.com

Para cualquier tipo de publicidad con nuestras imágenes o fotografías del catálogo será imprescindible solicitar nuestra autorización por escrito. Todo el contenido de este catálogo, así como su correspondiente tarifa técnica, están protegidos por Copyright atendiendo a la ley de propiedad intelectual vigente.

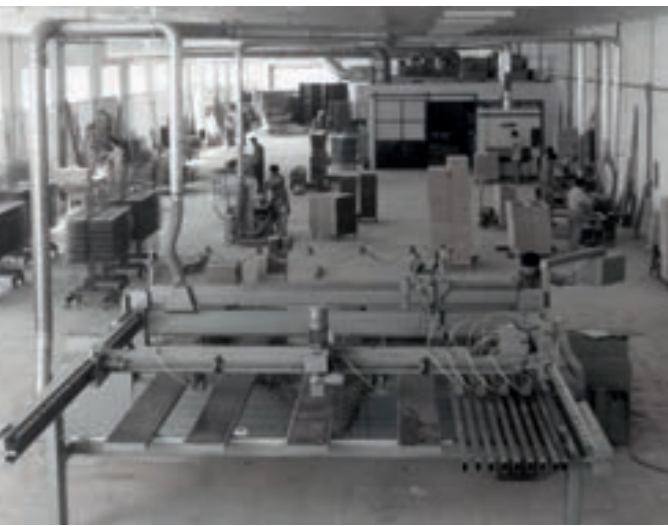
# LA FAMILIA MUEBLES GUZMÁN

**MUEBLES GUZMÁN ES UNA EMPRESA ESPAÑOLA QUE FÁBRICA MOBILIARIO DE DISEÑO PARA TIENDAS Y DISTRIBUIDORES. DISPONEMOS DE UNA RED COMERCIAL QUE HACE QUE SU PRODUCTO SEA CONOCIDO EN TODO EL MUNDO.**

En 1962, Jesús Guzmán Molina, establece un pequeño taller en su propia casa, dedicándose a carpintería en general y empezando a destacar sobre sus competidores por su constancia y buen hacer.

*MUEBLES GUZMÁN IS A SPANISH COMPANY THAT MANUFACTURES DESIGN FURNITURE FOR SPECIALIZED SHOPS AND DISTRIBUTORS, WITH A COMMERCIAL NETWORK THAT MAKES THE BRAND KNOWN THROUGHOUT THE WORLD.*

*By 1962, Jesús Guzmán Molina, established a little workshop in his own house, dedicated mostly to woodworking, quickly standing out by other workshops in the zone because of his perseverance and hard work.*



Tras 12 años de constante crecimiento, en 1974 la empresa se traslada a unas instalaciones de 600m<sup>2</sup> donde comienza la industrialización de su producción, incrementando sus posibilidades y creando una línea de muebles acorde a las necesidades del sector en aquella época. Pero no es hasta 1986, cuando Muebles Guzmán se consolida como una gran empresa del mueble instalándose definitivamente en el polígono industrial de Mancha Real con unas instalaciones propias de más de 2000 m<sup>2</sup> dedicadas totalmente al diseño y fabricación del mueble del hogar, especializándose en salones y dormitorios.

Desde la anterior fecha a la actualidad, Muebles Guzmán se ha adaptado a los constantes cambios del mercado, ampliando sus instalaciones hasta los más de 7000m<sup>2</sup> de los cuales dispone en la actualidad. Superados ya los 50 años de existencia se ha incorporado recientemente la tercera generación de la familia Guzmán, dando frescura y otra perspectiva a los productos que se desarrollan hoy en día en Muebles Guzmán.

*After 12 years of continuous growth, in 1974 the company moved to a 600m<sup>2</sup> installation where it begins the industrialization of its products, increasing its possibilities and creating a product range according to that time needs. But it would not be until 1986, when Muebles Guzmán consolidates as a great furniture company establishing itself definitely in the industrial area of Mancha Real with an own installation of more than 2000m<sup>2</sup> dedicated entirely to the design and manufacture of household furniture, especially dining rooms and bedrooms.*

*From then up to now, Muebles Guzmán has adapted to the constant changes of the market, extending its installations to more of 7000m<sup>2</sup> of which it has at present. Overcome 50 years of existence, the third generation of Guzmán's family has joined to the company, providing newness and originality to the products made in Muebles Guzmán nowadays.*

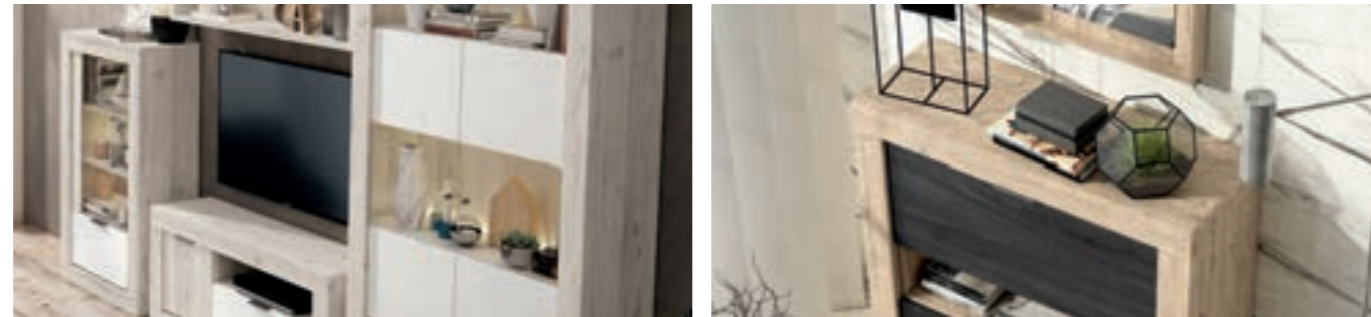


# Calidad GUZMÁN *Furniture for HOME*

Presentamos un resumen de nuestras calidades, lo que nos hace diferentes y sobre todo la garantía de un trabajo bien hecho a nuestro clientes.

## Grosos.

En esta colección destacan los gruesos enmarcados de las piezas modulares, dando una sensación de robustez y durabilidad que darán a tu habitación un toque de distinción.



## Patas y zócalos.

Ofrecemos tres posibilidades a la hora de la colocación del modular. La primera, es el apoyo directo al suelo. La segunda, la colocación de un zócalo que hará que el enmarcado se cierre por completo. Y por último, la opción de la colocación de patas metálicas. Tres opciones interesantes para crear un estilo personal.



## NUEVOS ACABADOS con diseños actuales.

En nuestra colección +NATURE disponemos de novedades importantes como el NOGAL, PIEDRA, CENIZA que aportan elegancia y sofisticación. Por otro lado los colores naturales dan la calidad y vanguardia de los tonos de actualidad. Conservamos los colores Ártico, Maya, Óxido, Blanco.



**+Nature**  
Seguimos apostando por lo natural

## Sistemas de Iluminación.

Para esta colección seguimos apostando por los detalles con sistemas de iluminación modernos. Regulables y personalizables para que podamos adaptarlos a nuestros gustos.



## Sistemas de cierre suave.

La calidad de nuestros sistemas de apertura son clave para seguir avanzando hacia sistemas que mejoren nuestro mobiliario. Sistemas modernos por los que seguimos apostando para llevar la máxima garantía a nuestros clientes.



## Combinación de colores para crear tus propios diseños.

Para esta colección preparamos diferentes acabados y opciones para que todo el mundo se sienta agusto con su mueble de salón. Diferentes ideas para un mismo conjunto.





**#Nature**  
Seguimos apostando por lo natural



# Composiciones hasta 2,80 mt

diseña un hogar acogedor

Utiliza y combina los nuevos materiales de la colección Nature para crear un ambiente lleno de luz. Cosigue ese bienestar que tanto gusta al entrar en casa. Multitud de módulos y acabados para conseguir ese toque personal que tanto nos gusta. A continuación podrás ver una serie de composiciones para salones de menos de 2,80 mt, así podrás ver que composición mejor se adapta a ti. Tu elige un diseño, un color y nosotros lo preparamos.

*Use and combine our new materials from Nature collection to create a bright atmosphere. Get that comfort you want when you come home. Multitude of units and finishes to get your personal touch. Below, you can see a series of living room compositions of less than 2,80 mt, so you can choose the one which suits you the best. Choose a design, colour and we prepare it for you.*

*colores neutros en tu hogar*

*diseños atemporales*

*caracter natural en casa*





**+Nature 01**  
 Seguimos apostando por lo natural  
 .....

Medida/length: 200 cm  
 Acabados/finish:  
 O1A - Blanco / Maya  
 O1B - Maya / Blanco  
 Pag.Técnico/Tech.info: 44



**Acabado natural  
 con colores neutros**

Arriba composición O1B, donde podemos ver otra opción de color para un mismo mueble. Los materiales, colores y un sistema de iluminación ideado para crear una atmósfera embriagadora son los pilares fundamentales de un diseño de inspiración que propone Muebles Guzmán y recorrerá cada rincón de tu vivienda.



## Organización y armonía

No sólo lo natural, si no un remanso de paz llenará tu hogar. Muebles Guzman apuesta por colores neutros, luz y orden.



VITRINA 2 PUERTAS MÓDULOS HORIZONTALES  
Medida/length: 192 X 102 cm  
Acabados/finish: Blanco / Maya  
Pag.Técnico/Tech. info: p.20

MESA DE COMEDOR PATA CORREDERA  
Medida/length: 140(+60 ext.) X 90. cm  
Acabados/finish: Blanco  
Pag.Técnico/Tech. info: p.36

RECIBIDOR Nº1  
Medida/length: 102 X 90 cm  
Acabados/finish: Blanco / Maya  
Pag.Técnico/Tech. info: p.38

APARADOR PUERTAS DE CRISTAL  
Medida/length: 140 X 90 cm  
Acabados/finish: Blanco / Maya  
Pag.Técnico/Tech. info: p.33





## +Nature 02

Seguimos apostando por lo natural



COMPOSICIÓN 02  
 Medida/length: 220 cm  
 Acabados/finish: Maya / Piedra  
 Pag.Técnico/Tech. info: p.44

APARADOR MÓDULO HORIZONTAL  
 Medida/length: 120 X 90 cm  
 Acabados/finish: Maya / Piedra  
 Pag.Técnico/Tech. info: p.33



## La naturaleza se siente en casa

Las nuevas colecciones harán que tu casa recobre vida con muebles de texturas y colores únicos que transmiten el amor por la naturaleza.



**#Nature 03**  
Seguimos apostando por lo natural

Medida/length: 240 cm  
Acabados/finish: Ártico / Oxido  
Pag.Técnico/Tech. info: p.44

# #Nature 04

Seguimos apostando por lo natural



COMPOSICIÓN 04  
Medida/length: 242 cm  
Acabados/finish: Nogal / Blanco  
Pag.Técnico/Tech.info: p.44

MESA DE CENTRO PATA METÁLICA  
Medida/length: 100 X 55 cm  
Acabados/finish: Nogal  
Pag.Técnico/Tech.info: p.35

APARADOR 2 PUERTAS + 2 CAJONES LATERALES  
Medida/length: 160 X 90 cm  
Acabados/finish: Nogal / Blanco  
Pag.Técnico/Tech.info: p.32





## #Nature 05

Seguimos apostando por lo natural

COMPOSICIÓN 05  
 Medida/length: 242 cm  
 Acabados/finish: Ártico / Ceniza  
 Pag.Técnico/Tech. info: p.45

MESA DE COMEDOR EXT.  
 SINCRONIZADO  
 Medida/length: 140 (+50 ext.) X 90 cm  
 Acabados/finish: Ártico  
 Pag.Técnico/Tech. info: p.36





**+Nature 06**  
 Seguimos apostando por lo natural

Medida/length: 254 cm  
 Acabados/finish: Maya / Blanco  
 Pag.Técnico/points: 45



**Naturalmente, auxiliares llenos de utilidad.**

Bonito sí, práctico también. Estos dos requisitos los cumplen siempre los muebles de +Nature, ya que se amoldan al espacio, necesidades y hábitos. Cajones visualmente bellos y con funcionalidad para guardar cosas y tenerlas a mano.

# +Nature 07

Seguimos apostando por lo natural

COMPOSICIÓN 07  
Medida/length: 260 cm  
Acabados/finish: Nogal / Ártico  
Pag.Técnico/Tech.info: p.45

ESCRITORIO TAPA ELEVABLE  
Medida/length: 120 X 75 cm  
Acabados/finish: Nogal  
Pag.Técnico/Tech.info: p.22





## Atemporalidad en tus muebles

Muebles que nunca pasarán de moda . Consigue la naturalidad perenne en tu casa eligiendo una de las composiciones de +Nature.



**+Nature 08**  
Seguimos apostando por lo natural

Medida/length: 260 cm  
Acabados/finish: Blanco / Maya  
Pag.Técnico/Tech.info: p.45





## +Nature 09

Seguimos apostando por lo natural



COMPOSICIÓN 09  
 Medida/length: 260 cm  
 Acabados/finish: Ártico / Nogal  
 Pag.Técnico/Tech. info: p.46

MESA DE CENTRO ELEVABLE  
 Medida/length: 100 X 55 cm  
 Acabados/finish: Ártico  
 Pag.Técnico/Tech. info: p.35

# #Nature 10

Seguimos apostando por lo natural



COMPOSICIÓN 10  
Medida/length: 260 cm  
Acabados/finish:  
10A - Maya / Ceniza  
10B - Ceniza / Piedra  
Pag.Técnico/Tech.info: p.46

MESA CENTRO CUBOS  
RECTANGULAR  
Medida/length: 100 X 55 cm  
Acabados/finish:  
10A - Maya / Ceniza  
10B - Ceniza / Piedra  
Pag.Técnico/Tech.info: p.34





## +Nature 11

Seguimos apostando por lo natural

### Nueva gama de cálidas texturas

En +Nature se utilizan los tonos: piedra, maya, nogal disponibles en varios modelos y composiciones para conseguir la naturalidad que necesitas.



COMPOSICIÓN 11  
Medida/length: 260 cm  
Acabados/finish: Maya / Blanco  
Pag.Técnico/Tech. info: p.46

MESA CENTRO CUBOS  
RECTANGULAR  
Medida/length: 100 X 55 cm  
Acabados/finish: Maya / Blanco  
Pag.Técnico/Tech. info: p.34

APARADOR CAJÓN CENTRAL  
Medida/length: 140 X 90 cm  
Acabados/finish: Maya / Blanco  
Pag.Técnico/Tech. info: p.32



## +Nature 12

Seguimos apostando por lo natural



Medida/length: 260 cm  
Acabados/finish:  
12A - Ártico  
12B - Nogal  
Pag.Técnico/Tech.info: p.47



# #Nature 13

Seguimos apostando por lo natural



COMPOSICIÓN 13  
Medida/length: 260 cm  
Acabados/finish: Ártico / Nogal  
Pag.Técnico/Tech.info: p.47

MESA DE CENTRO FIJA  
RECTANGULAR  
Medida/length: 100 X 55 cm  
Acabados/finish: Ártico  
Pag.Técnico/Tech.info: p.34

MESA DE COMEDOR  
PATA CENTRAL  
Medida/length: 140 (+50  
ext.) X 90 cm  
Acabados/finish: Ártico  
Pag.Técnico/Tech.info: p.37





# +Nature 14

Seguimos apostando por lo natural



COMPOSICIÓN 14  
 Medida/length: 260 cm  
 Acabados/finish: Maya / Nogal  
 Pag.Técnico/Tech. info: p.47

ESCRITORIO TAPA ELEVABLE  
 Medida/length: 120 X 75 cm  
 Acabados/finish: Maya  
 Pag.Técnico/Tech. info: p.22



## #Nature 15

Seguimos apostando por lo natural



COMPOSICIÓN 15  
 Medida/length: 260 cm  
 Acabados/finish: Ceniza  
 Pag.Técnico/Tech.info: p.47

MESA CENTRO CUBOS  
 RECTANGULAR  
 Medida/length: 100 X 55 cm  
 Acabados/finish: Ceniza  
 Pag.Técnico/Tech.info: p.34





**+Nature 16**  
 Seguimos apostando por lo natural  
 .....



COMPOSICIÓN 16  
 Medida/length: 262 cm  
 Acabados/finish: Blanco / Nogal  
 Pag.Técnico/Tech. info: p.48

APARADOR MÓDULO HORIZONTAL  
 Medida/length: 120 X 90 cm  
 Acabados/finish: Blanco / Nogal  
 Pag.Técnico/Tech. info: p.33



# #Nature 17

Seguimos apostando por lo natural



COMPOSICIÓN 17  
Medida/length: 274 cm  
Acabados/finish: Ceniza / Blanco  
Pag.Técnico/Tech. info: p.48

MESA DE CENTRO CUBOS  
CUADRADA  
Medida/length: 90 X 90 cm  
Acabados/finish: Ceniza  
Pag.Técnico/Tech. info: p.34





## #Nature 18

Seguimos apostando por lo natural

COMPOSICIÓN 18  
 Medida/length: 274 cm  
 Acabados/finish:  
 18A - Ártico / Maya  
 18B - Maya / Ártico  
 Pag.Técnico/Tech. info: p.48

MESA CENTRO ELEVABLE  
 PATA CIEGA  
 Medida/length: 100 X 55 cm  
 Acabados/finish: Ártico  
 Pag.Técnico/Tech. info: p.35





**+Nature**  
Seguimos apostando por lo natural



# Composiciones de 2,80 a 3 mt salones que nos hacen disfrutar

A la zona del comedor solemos darle menos importancia que la cocina. Quizá por ello a menudo no le damos mucha importancia a su decoración ya que nos preocupamos más diseñar una bonita cocina. Sin embargo, dedicar tiempo a idear la manera de crear un salón más bonito, más práctico o más personal en casa nos reconfortará a largo plazo y conseguirá que la decoración de la estancia sea personal y práctica.

We usually give less importance to the dining room than to the kitchen. It may be reason why we sometimes do not focus on decorate it since we are concerned about having a nice kitchen. However, taking time to create a nicer, more practical and more personal dining room at home, will comfort us in the long term and we will have a more practical and personal decoration





## Grandes espacios ordenados

Haciendo un buen uso del espacio aportará sensación de orden absoluto, por tanto, las estancias no se llenarán de elementos superfluos.



COMPOSICIÓN 19  
 Medida/length: 280 cm  
 Acabados/finish: Nogal / Piedra  
 Pag.Técnico/Tech. info: p.48

JUEGO DE 2 PATAS METÁLICAS  
 Medida/length: 35 X 15 cm  
 Acabados/finish: Pizarra texturizado  
 Pag.Técnico/Tech. info: p.28



VITRINA 2P MÓDULOS  
VERTICALES  
Medida/length: 192 X 102 cm  
Acabados/finish: Nogal / Piedra  
Pag.Técnico/Tech.info: p.20

BODEGUERO  
2 PUERTAS + 2 CAJONES (Nº22)  
Medida/length: 120 X 143 cm  
Acabados/finish: Nogal / Piedra  
Pag.Técnico/Tech.info: p.11

MESA COMEDOR PATA  
METÁLICA  
Medida/length:  
140(+50 ext.) X 90 cm  
Acabados/finish: Nogal  
Pag.Técnico/Tech.info: p.37



# +Nature 20

Seguimos apostando por lo natural



COMPOSICIÓN 20  
Medida/length: 280 cm  
Acabados/finish: Maya / Piedra  
Pag.Técnico/Tech. info: p.49

APARADOR PUERTAS CRISTAL  
Medida/length: 140 X 90 cm  
Acabados/finish: Maya  
Pag.Técnico/Tech. info: p.33



# +Nature 21

Seguimos apostando por lo natural



COMPOSICIÓN 21  
Medida/length: 280 cm  
Acabados/finish: Blanco  
Pag.Técnico/Tech. info: p.49

MESA CENTRO ELEVABLE  
PATA PORTERÍA  
Medida/length: 100 X 55 cm  
Acabados/finish: Blanco  
Pag.Técnico/Tech. info: p.35





## Estancias que te abrazan

Estar cómodo en tu salón, y poder convertirlo en una estancia con mucha luz. Transfórmalo en un ambiente que te abrace y te haga sentir especial.



## +Nature 22

Seguimos apostando por lo natural

COMPOSICIÓN 22  
Medida/length: 280 cm  
Acabados/finish: Ártico / Nogal  
Pag.Técnico/Tech.info: p.49

APARADOR CAJÓN CENTRAL  
Medida/length: 140 X 90 cm  
Acabados/finish: Ártico / Nogal  
Pag.Técnico/Tech.info: p.32

MESA DE CENTRO PATA METÁLICA  
Medida/length: 100 X 55cm  
Acabados/finish: Ártico  
Pag.Técnico/Tech.info: p.35





**+Nature 23**  
Seguimos apostando por lo natural



Medida/length: 280 cm  
Acabados/finish: Nogal / Blanco  
Pag.Técnico/Tech. info: p.49





## +Nature 24

Seguimos apostando por lo natural

COMPOSICIÓN 24  
Medida/length: 280 cm  
Acabados/finish:  
24A - Maya / Piedra  
24B - Piedra / Nogal  
Pag.Técnico/Tech. info: p.50

APARADOR 2 PUERTAS  
2 CAJONES CENTRALES  
Medida/length: 140 X 90 cm  
Acabados/finish: Maya  
Pag.Técnico/Tech. info: p.32



# +Nature 25

Seguimos apostando por lo natural



COMPOSICIÓN 25  
Medida/length: 280 cm  
Acabados/finish: Maya  
Pag.Técnico/Tech.info: p.50

MESA COMEDOR PATA  
CENTRAL  
Medida/length:  
140 (+50 ext.) X 90 cm  
Acabados/finish: Maya  
Pag.Técnico/Tech.info: p.37





## #Nature 26

Seguimos apostando por lo natural

COMPOSICIÓN 26  
Medida/length: 280 cm  
Acabados/finish:  
26A - Ceniza / Piedra  
26B - Ártico / Óxido  
Pag.Técnico/Tech. info: p.50

MESA CENTRO ELEVABLE  
PATA METÁLICA  
Medida/length: 100 X 55 cm  
Acabados/finish: Ceniza  
Pag.Técnico/Tech. info: p.35



## +Nature 27

Seguimos apostando por lo natural



COMPOSICIÓN 27  
Medida/length: 280 cm  
Acabados/finish: Ártico / Maya  
Pag.Técnico/Tech.info: p.50

APARADOR 2P + 2CAJ.  
CENTRALES  
Medida/length: 140 X 90 cm  
Acabados/finish: Ártico  
Pag.Técnico/Tech.info: p.32

MESA CENTRO ELEVABLE  
PATA PORTERÍA  
Medida/length: 100 X 55 cm  
Acabados/finish: Ártico  
Pag.Técnico/Tech.info: p.35



# +Nature 28

Seguimos apostando por lo natural



COMPOSICIÓN 28  
Medida/length: 296 cm  
Acabados/finish:  
28A - Ártico / Blanco  
28B - Blanco / Óxido  
Pag.Técnico/Tech.info: p.51

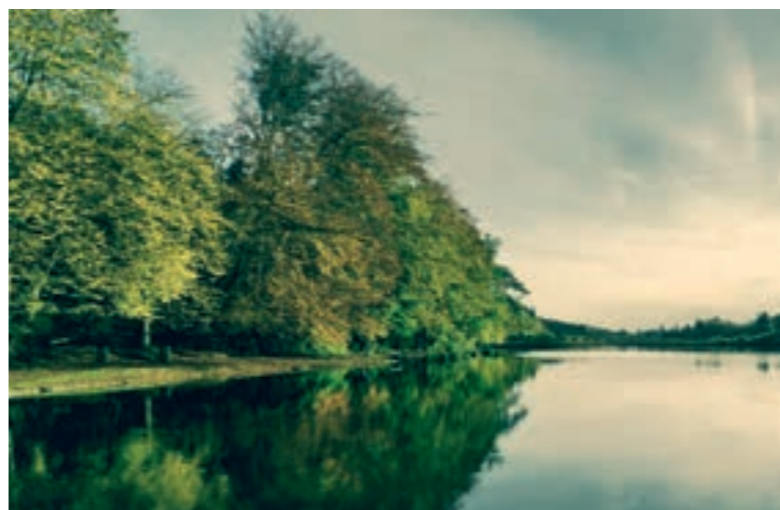
MESA CENTRO PATA  
METÁLICA  
Medida/length: 100 X 55 cm  
Acabados/finish: Ártico  
Pag.Técnico/Tech.info: p.35





# #Nature 29

Seguimos apostando por lo natural



Medida/length: 296 cm  
 Acabados/finish:  
 29A - Nogal / Ártico  
 29B - Nogal / Ceniza  
 Pag.Técnico/Tech.info: p.51





**+Nature**  
Seguimos apostando por lo natural



# Composiciones con mas de 3 mt la naturaleza del color

Como siempre os decimos, el color tiene el poder de cambiar el ambiente de los interiores de vuestras casas, renovarlo y revitalizarlo. Pero no sólo se debe tener en cuenta el tono de las paredes, sino el de todos los elementos que componen la estancia. Por eso, la combinación de colores es un aspecto muy importante que hay que tener en cuenta. Combina nuestra amplia gama de colores naturales para crear espacios luminosos y llenos de armonía.

*As we always say, colour has the power of changing the inner's atmosphere of your house, renovate it and revitalise it. But not only walls' tone should be taken into account, all the elements that a room is made up of. That is why, colours combination is a key aspect to keep in mind (or consider). Combine our wide range of colours to create a space full of harmony and light (brightness)*







## #Nature 30

Seguimos apostando por lo natural

COMPOSICIÓN 30  
Medida/length: 300 cm  
Acabados/finish: Maya  
Pag.Técnico/Tech.info: p.51

MESA CENTRO ELEVABLE  
Medida/length: 100 X 55 cm  
Acabados/finish: Maya  
Pag.Técnico/Tech.info: p.35





APARADOR 2 PUERTAS CRISTAL  
 Medida/length: 100 X 90 cm  
 Acabados/finish: Maya / Ártico  
 Pag.Técnico/Tech. info: p.33

APARADOR 2 PUERTAS CRISTAL  
 Medida/length: 140 X 90 cm  
 Acabados/finish: Maya / Ártico  
 Pag.Técnico/Tech. info: p.33

APARADOR 2 PUERTAS CRISTAL  
 Medida/length: 180 X 90 cm  
 Acabados/finish: Maya / Ártico  
 Pag.Técnico/Tech. info: p.33

MESA COMEDOR PATA CORREDERA  
 Medida/length: 140(+60 ext.) X 90 cm  
 Acabados/finish: Ártico / Maya  
 Pag.Técnico/Tech. info: p.36





# +Nature 31

Seguimos apostando por lo natural

## Grandes y cálidas estancias

Una habitación de grandes dimensiones no tiene por qué ser una estancia fría, si no con + Nature conseguimos esa calidez y comodidad para sentirnos bien en las tardes de frío.



COMPOSICIÓN 31  
Medida/length: 300 cm  
Acabados/finish: Nogal  
Pag.Técnico/Tech. info: p.52

MESA CENTRO ELEV. PATA CIEGA  
Medida/length: 100 X 55 cm  
Acabados/finish: Nogal  
Pag.Técnico/Tech. info: p.35

APARADOR 2P + 2 CAJONES  
Medida/length: 180 X 90 cm  
Acabados/finish: Nogal  
Pag.Técnico/Tech. info: p.32

# +Nature 32

Seguimos apostando por lo natural



COMPOSICIÓN 32  
Medida/length: 300 cm  
Acabados/finish: Maya / Piedra  
Pag.Técnico/Tech.info: p.52

MESA CONVERTIBLE  
Medida/length:  
cerrada: 100 X 55 X 45 cm  
abierta: 110 X 100 X 75 cm  
Acabados/finish: Maya  
Pag.Técnico/Tech.info: p.36

APARADOR CAJÓN CENTRAL  
Medida/length: 180 X 90 cm  
Acabados/finish: Maya / Piedra  
Pag.Técnico/Tech.info: p.32



## #Nature 33

Seguimos apostando por lo natural

### Apetece quedarse

Muebles modulares con muchas posibilidades que invitan a quedarse a disfrutar de un buen libro bajo la tranquilidad de un cálido ambiente.



COMPOSICIÓN 33  
Medida/length: 300 cm  
Acabados/finish: Maya  
Pag.Técnico/Tech. info: p.52

MESA CENTRO ELEVABLE  
Medida/length: 100 X 55 cm  
Acabados/finish: Maya  
Pag.Técnico/Tech. info: p.35



# +Nature 34

Seguimos apostando por lo natural



COMPOSICIÓN 34  
 Medida/length: 302 cm  
 Acabados/finish: Blanco / Ceniza  
 Pag.Técnico/Tech. info: p.53

MESA CENTRO ELEVABLE  
 PATA CIEGA  
 Medida/length: 100 X 55 cm  
 Acabados/finish: Blanco  
 Pag.Técnico/Tech. info: p.35

MESA COMEDOR PATA  
 CORREDERA  
 Medida/length:  
 140(+60 ext.) X 90 cm  
 Acabados/finish: Blanco  
 Pag.Técnico/Tech. info: p.36







## #Nature 35

Seguimos apostando por lo natural



COMPOSICIÓN 35  
Medida/length: 302 cm  
Acabados/finish: Blanco / Nogal  
Pag.Técnico/Tech. info: p.53

MESA CENTRO CUBOS  
RECTANGULAR  
Medida/length: 100 X 55 cm  
Acabados/finish: Blanco / Nogal  
Pag.Técnico/Tech. info: p.34

APARADOR MÓDULO  
HORIZONTAL  
Medida/length: 120 X 90 cm  
Acabados/finish: Blanco / Nogal  
Pag.Técnico/Tech. info: p.33



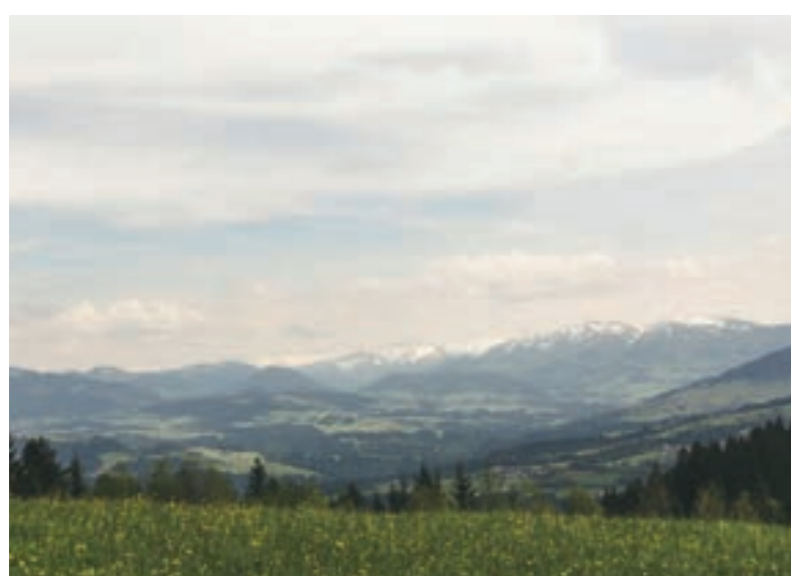
# +Nature 36

Seguimos apostando por lo natural



COMPOSICIÓN 36  
 Medida/length: 302 cm  
 Acabados/finish: Ártico / Óxido  
 Pag.Técnico/Tech. info: p.53

MESA COMEDOR PATA CORREDERA  
 Medida/length: 140(+60 ext.) X 90 cm  
 Acabados/finish: Ártico  
 Pag.Técnico/Tech. info: p.36



## #Nature 37

Seguimos apostando por lo natural

### COMPOSICIÓN 37

Medida/length: 316 cm

Acabados/finish:

37A - Maya / Blanco

37B - Ceniza / Ártico

Pag.Técnico/Tech.info: p.54

### RECIBIDOR Nº 1

Medida/length: 102 X 90 cm

Acabados/finish: Maya / Blanco

Pag.Técnico/Tech.info: p.38

### MESA CENTRO CUBOS RECTANGULAR

Medida/length: 100 X 55 cm

Acabados/finish: Maya / Blanco

Pag.Técnico/Tech.info: p.34

### APARADOR 2P + 2 CAJONES LATERALES

Medida/length: 160 X 90 cm

Acabados/finish: Maya / Blanco

Pag.Técnico/Tech.info: p.32



## Acompaña tu composición

Para ganar calidez en tu salón no pueden faltar las alfombras además de las mantas como complementos textiles para decorar.



## #Nature 38

Seguimos apostando por lo natural

COMPOSICIÓN 38  
Medida/length: 320 cm  
Acabados/finish:  
38A - Ártico / Óxido  
38B - Nogal / Ártico  
Pag.Técnico/Tech.info: p.54

MESA CENTRO ELEVABLE  
PATA PORTERÍA  
Medida/length: 100 X 55 cm  
Acabados/finish: Ártico  
Pag.Técnico/Tech.info: p.35



## #Nature 39

Seguimos apostando por lo natural



### COMPOSICIÓN 39

Medida/length: 320 cm

Acabados/finish: Blanco / Nogal

Pag.Técnico/Tech.info: p.54

### APARADOR PUERTAS CRISTAL

Medida/length: 140 X 90 cm

Acabados/finish: Blanco / Nogal

Pag.Técnico/Tech.info: p.33

### MESA COMEDOR EXTENSIBLE

SINCRONIZADO

Medida/length: 140(+50 ext.) X 90 cm

Acabados/finish: Blanco

Pag.Técnico/Tech.info: p.36



# +Nature 40

Seguimos apostando por lo natural



COMPOSICIÓN 40  
Medida/length: 322 cm  
Acabados/finish: Nogal / Piedra  
Pag.Técnico/Tech.info: p.55

MESA CENTRO FIJA CUADRADA  
Medida/length: 90 X 90 cm  
Acabados/finish: Nogal  
Pag.Técnico/Tech.info: p.34



# #Nature 41

Seguimos apostando por lo natural



COMPOSICIÓN 41  
Medida/length: 344 cm  
Acabados/finish: Maya / Óxido  
Pag.Técnico/Tech.info: p.55

MESA COMEDOR PATA  
CENTRAL (EXT.)  
Medida/length:  
140(+50 ext.) X 90cm  
Acabados/finish: Maya  
Pag.Técnico/Tech.info: p.37

MESA CENTRO CUBOS  
RECTANGULAR  
Medida/length: 100 X 55 cm  
Acabados/finish: Maya / Óxido  
Pag.Técnico/Tech.info: p.34



## +Nature 42

Seguimos apostando por lo natural  
.....

El diseño de la colección +NATURE nos permite crear distintos tamaños para adaptarse a la medida de la habitación. En esta composición podemos ver un diseño muy creativo para poder poner todo lo que necesitamos. Podemos ir poniendo módulos de vitrinas u otras combinaciones. Tenemos todo lo que necesitas para crear el salón de tus sueños.

*The design of our +Nature collection allows us to create different sizes that easily adapt to your rooms. In this composition we see a creative design to put everything we need. We can add some cabinets or other units. We provide you everything you need to create the living room of your dreams.*



COMPOSICIÓN 42  
Medida/length: 464 cm  
Acabados/finish: Ártico / Ceniza  
Pag.Técnico/Tech.info: p.55

APARADOR PUERTAS CRISTAL  
Medida/length: 100 X 90 cm  
Acabados/finish: Ártico  
Pag.Técnico/Tech.info: p.33





**+Nature**  
Seguimos apostando por lo natural  
.....



# Comedores y complementos

## nuestro punto de encuentro

El comedor y la sala de estar es la zona más alegre de la casa, así que debes asegurarte de que proporciones suficiente capacidad para toda la familia, y también tener espacio extra por si alguna vez tienes invitados en casa. Elegir la mesa adecuada, sillas cómodas, y accesorios que representen nuestro estilo es muy importante, porque es un buen reflejo de quienes somos y cómo es la dinámica en nuestras casa.

*Dining room and living room are the most cheerful rooms of the house so you should be sure that you provide enough family for the whole family, and having extra space in case you have guests at home. Choose the appropriate table, comfortable chairs and accessories that represent our personal style is very important, because it is the reflection of who we are and how our house works.*



# +Comedor 01

Seguimos apostando por lo natural



MESA DE COMEDOR PATA METÁLICA  
Medida/length: 140(+50 ext.)X 90 cm  
Acabados/finish: Blanco / Nogal  
Pag.Técnico/Tech. info: p.37

BODEGUERO 2 PUERTAS + 2 CAJONES + ESTANTES (Nº19)  
Medida/length: 100 X 123 cm  
Acabados/finish: Blanco / Nogal  
Pag.Técnico/Tech. info: p.10

APARADOR CAJÓN CENTRAL  
Medida/length: 140 X 90 cm  
Acabados/finish: Blanco / Nogal  
Pag.Técnico/Tech. info: p.32

ESTANTERÍA ABIERTA  
Medida/length: 140 cm  
Acabados/finish: Nogal  
Pag.Técnico/Tech. info: p.24





## #Comedor 02

Seguimos apostando por lo natural

MESA DE COMEDOR PATA  
CORREDERA (EXT.)  
Medida/length: 140(+60 ext.) X 90 cm  
Acabados/finish: Ártico  
Pag.Técnico/Tech.info: p.36

APARADOR PUERTAS CRISTAL  
Medida/length: 180 X 90 cm  
Acabados/finish: Ártico / Ceniza  
Pag.Técnico/Tech.info: p.33

VITRINA 2 PUERTAS CRISTAL  
+ CAJÓN + 2 PUERTAS  
Medida/length: 102 X 192 cm  
Acabados/finish: Ártico / Ceniza  
Pag.Técnico/Tech.info: p.20





## +Comedor 03

Seguimos apostando por lo natural

BODEGUERO 1P CRISTAL + 1P  
MADERA + ESTANTES (Nº 17)  
Medida/length: 110 X 123 cm  
Acabados/finish: Maya  
Pag.Técnico/Tech.info: p.10



2 BAJOS 1P ABATIBLE CON CRISTAL  
Medida/length: 120 X 51 + 140 X 51 cm  
Acabados/finish: Maya  
Pag.Técnico/Tech.info: p.14

JUEGO 2 PATAS METÁLICAS  
Acabados/finish: Pizarra texturizado  
Pag.Técnico/Tech.info: p.28

MESA DE COMEDOR REDONDA PATA MADERA  
Medida/length: 100(+45 ext.) X 100 cm  
Acabados/finish: Maya  
Pag.Técnico/Tech.info: p.37

VITRINA 2P MOD. HORIZONTALES  
Medida/length: 102 X 192 cm  
Acabados/finish: Maya  
Pag.Técnico/Tech.info: p.20



## Estancia organizada a tu gusto

Las nuevas estanterías de +Nature te aportan libertad de organización a tu estancia. Módulos que permiten modificar la decoración y disposición de tu salón, estudios o habitación.





## +Comedor 04

Seguimos apostando por lo natural

ESTANTERÍA TRACCE 93+123  
 Medida/length: 216 X 188 cm  
 Acabados/finish: Nogal / Piedra  
 Pag.Técnico/Tech. info: p.40 -41

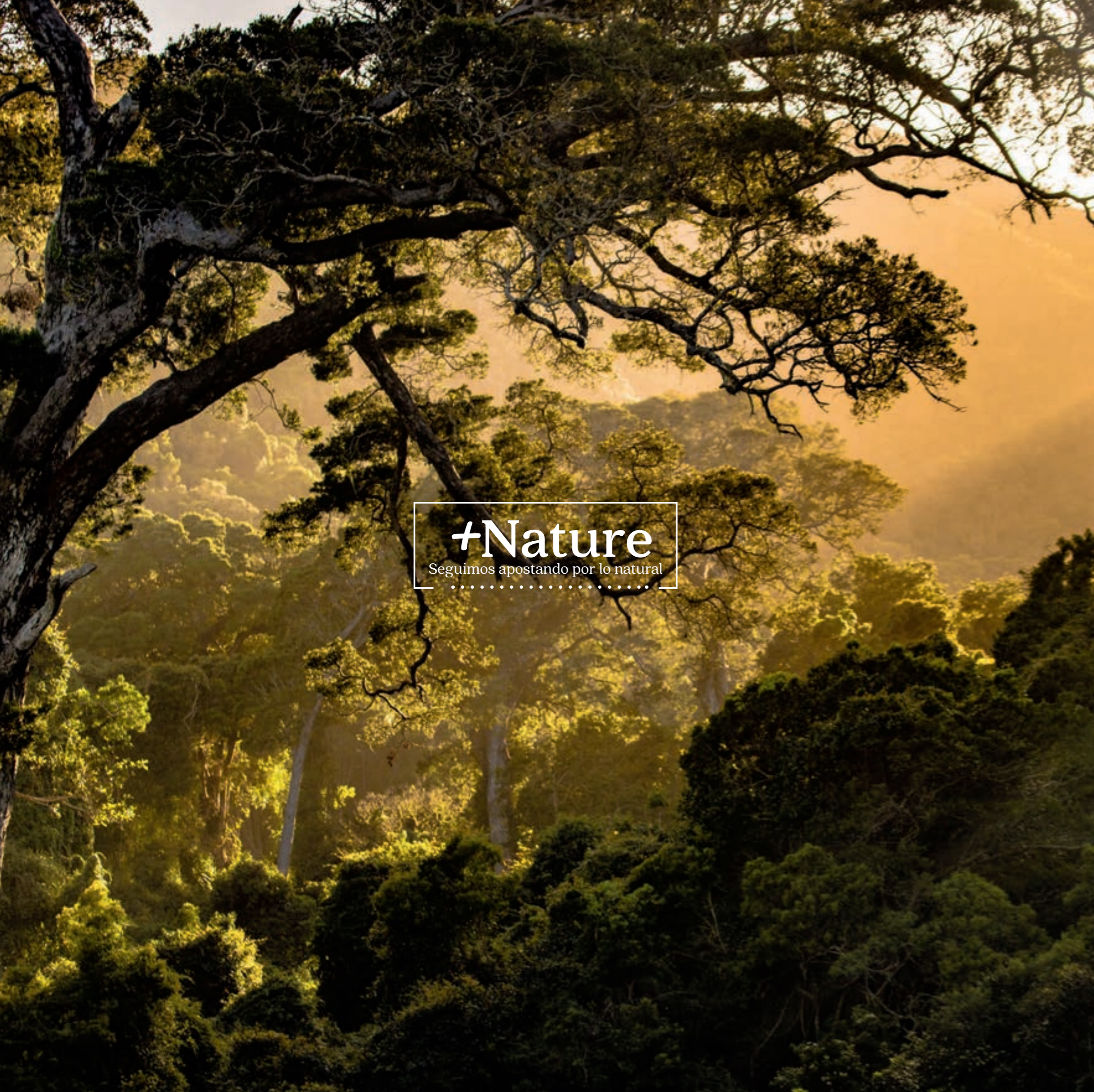
BODEGUERO 2P + CRUCETA (Nº15)  
 Medida/length: 100 X 123 cm  
 Acabados/finish: Nogal / Piedra  
 Pag.Técnico/Tech. info: p.9

MESA CONVERTIBLE  
 Medida/length:  
 cerrada: 100 X 55 X 45 cm  
 abierta: 110 X 100 X 75 cm  
 Acabados/finish: Nogal  
 Pag.Técnico/Tech. info: p.36



Mesa convertible de centro con posibilidades de transformarse en una mesa de comedor. Ahora las reuniones sorpresa o disponer de un espacio extra en tu salón ya está solucionado con esta mesa tan versátil.

Convertible coffee table made with the possibility to turn into a dining table. Surprised meetings or having an extra space in the living room are solved with this versatile table.



**+Nature**  
Seguimos apostando por lo natural



# Mobiliario Auxiliar

damos la bienvenida a tu casa

En Muebles Guzmán disponemos de los complementos ideales para la entrada a tu hogar o ese rincón donde poner un buen mueble práctico. Un buen vestíbulo puede simplificarte la vida. Así que encontrarás una variedad de muebles de vestíbulo para guardar y organizar tus pertenencias o guardar los zapatos de la casa. Tanto al salir como al entrar en casa, tu vestíbulo es tu puerta de entrada al mundo.

*In Muebles Guzman, we have the perfect accessories to the principal entrance of your house or that place to put a useful piece of furniture. A good hall to make your life much easier. You will find a wide range of hall furniture to organise your stuffs or keep your shoes at home. Both leaving and getting in house, hall is your entrance gate to the world.*





## +Auxiliar

Seguimos apostando por lo natural

RECIBIDOR Nº 1  
Medida/length:  
Disponible en 84 X 90 cm y 102 x 90 cm  
Acabados/finish: Maya / Blanco  
Pag.Técnico/Tech. info: p.38

ESPEJO MARCO  
Medida/length:  
Disponible en 80 X 60 cm y 120 x 60 cm  
Acabados/finish: Maya  
Pag.Técnico/Tech. info: p.39







**+Auxiliar**  
 Seguimos apostando por lo natural

RECIBIDOR Nº 2  
 Medida/length: 180 X 80 cm  
 Acabados/finish: Blanco / Nogal  
 Pag. Técnico/Tech. info: p.38

**Acompaña  
 tu composición**

Para ganar calidez en tu salón no pueden faltar las alfombras además de las mantas como complementos textiles para decorar.

**+Auxiliar**  
 Seguimos apostando por lo natural

RECIBIDOR Nº 3  
 Medida/length: 115 X 70 cm  
 Acabados/finish: Ártico / Óxido  
 Pag. Técnico/Tech. info: p.38





**+Auxiliar**  
Seguimos apostando por lo natural



RECIBIDOR ZAPATERO Nº 4  
Medida/length: Disponible en 84 X 90 cm y 102 x 90 cm  
Acabados/finish: Maya / Ceniza  
Pag.Técnico/Tech. info: p.39

ESPEJO MARCO  
Medida/length: Disponible en 80 X 60 cm y 120 x 60 cm  
Acabados/finish: Maya  
Pag.Técnico/Tech. info: p.39



**+Auxiliar**  
Seguimos apostando por lo natural



RECIBIDOR ZAPATERO Nº 5  
Medida/length: Disponible en 84 X 90 cm y 102 x 90 cm  
Acabados/finish: Nogal / Piedra  
Pag.Técnico/Tech. info: p.39



**+Nature**  
 Seguimos apostando por lo natural

# Colección APARADORES *Furniture for HOME*



## Aparadores.

Cuando piensas en aparadores, probablemente pienses en un almacenaje útil para poner los platos, vasos y manteles justo al lado de donde los utilizas. Sin embargo, no hay ningún motivo por el que no puedas guardar otras cosas en el salón.

*When you think of sideboard, you probably think of useful storage to place your plates, glasses and tablecloths right next where you use them. However, there is no reason why you cannot keep other things in your living room.*



Aparador 2 puertas + 2 cajones centrales  
 2 doors + 2 central drawers sideboard  
 Medida 1 / Length 1: 140x90x37 cm  
 Medida 2 / Length 2: 180x90x37 cm  
 Pag.Técnico/Tech. info: p.32



Aparador 2 puertas + 2 cajones laterales  
 2 doors + 2 lateral drawers sideboard  
 Medida / Length: 160x90x37 cm  
 Pag.Técnico/Tech. info: p.32



Aparador cajon central  
 Central drawer sideboard  
 Medida / Length: 140x90x37 cm  
 Pag.Técnico/Tech. info: p.32



Aparador cajon central  
 Central drawer sideboard  
 Medida / Length: 180x90x37 cm  
 Pag.Técnico/Tech. info: p.32



Aparador módulo horizontal  
 Central module sideboard  
 Medida / Length: 120x90x37 cm  
 Pag.Técnico/Tech. info: p.33



Aparador puertas cristal  
 Glassed doors sideboard  
 Medida / Length: 100x90x37 cm  
 Pag.Técnico/Tech. info: p.33



Aparador puertas cristal  
 Glassed doors sideboard  
 Medida / Length: 140x90x37 cm  
 Pag.Técnico/Tech. info: p.33



Aparador puertas cristal  
 Glassed doors sideboard  
 Medida / Length: 180x90x37 cm  
 Pag.Técnico/Tech. info: p.33

# Colección MESAS

Furniture for HOME



## Mesas de centro.

Un sofá sin una mesa de centro no es nada. Al momento de amueblar tu salón la mesa de centro es un elemento que nunca debe faltar. Será un aliado funcional y decorativo que te permitirá tener todo ordenado y a mano.

*A sofa without its coffee table is nothing. At the time of furnishing your living room, coffee table is an essential element that cannot be missing. It will be a functional and decorative element (item/detail/piece) with which you will have everything organized and close by.*



Mesa centro redonda  
Round coffee table  
Medida / Length: 62x48x762 cm  
Pag.Técnico/Tech. info: p.34



Mesa centro fija rectangular  
Fixed rectangular coffee table  
Medida / Length: 100x45x755 cm  
Pag.Técnico/Tech. info: p.34



Mesa centro fija cuadrada  
Fixed squared coffee table  
Medida 1 / Length 1: 45x45x745 cm  
Medida 2 / Length 2: 90x45x90 cm  
Pag.Técnico/Tech. info: p.34



Mesa centro cubo rectangular  
Fixed block rectangular coffee table  
Medida / Length: 100x35x755 cm  
Pag.Técnico/Tech. info: p.34



Mesa centro cubo rectangular  
Fixed block squared coffee table  
Medida / Length: 90x35x790 cm  
Pag.Técnico/Tech. info: p.34



Mesa centro pata metálica  
Metallic foot coffee table  
Medida / Length: 100x45x755 cm  
Pag.Técnico/Tech. info: p.35



Mesa centro elevable  
Lifting coffee table  
Medida / Length: 100x45x755 cm  
Pag.Técnico/Tech. info: p.35



Mesa centro elevable pata ciega  
blind foot coffee table  
Medida / Length: 100x45x755 cm  
Pag.Técnico/Tech. info: p.35



Mesa centro elevable pata portería  
Thick foot lifting coffee table  
Medida / Length: 100x45x755 cm  
Pag.Técnico/Tech. info: p.35

# Colección MESAS de COMEDOR



## Mesas de comedor.

Las mesas de comedor se utilizan mucho. En ellas se juega, se hacen los deberes, se come o se hace la sobremesa. Es un lugar en el que se comparten buenos momentos con familiares y amigos. Nuestro sistemas extensibles hacen que haya sitio para todo el mundo.

*Dining table are very useful. In them you play, do homework, eat or do table talk. It is a place where you share good moments with family and friends. Our extendable systems help to have enough space for everyone.*



Mesa centro convertible a comedor  
Convertible coffee table  
Medida cerrada / Length: 100x45x755 cm  
Medida abierta / Length: 110x75x100 cm  
Pag.Técnico/Tech. info: p.36



Mesa comedor extensible sincronizado  
Synchronized extendable dining table  
Medida 1 / Length 1: 120(+50 ext.)x75x790 cm  
Medida 2 / Length 2: 140(+50 ext.)x75x790 cm  
Pag.Técnico/Tech. info: p.36



Mesa comedor pata corredera  
Sliding foot dining table  
Medida 1 / Length 1: 120(+60 ext.)x75x790 cm  
Medida 2 / Length 2: 140(+60 ext.)x75x790 cm  
Pag.Técnico/Tech. info: p.36



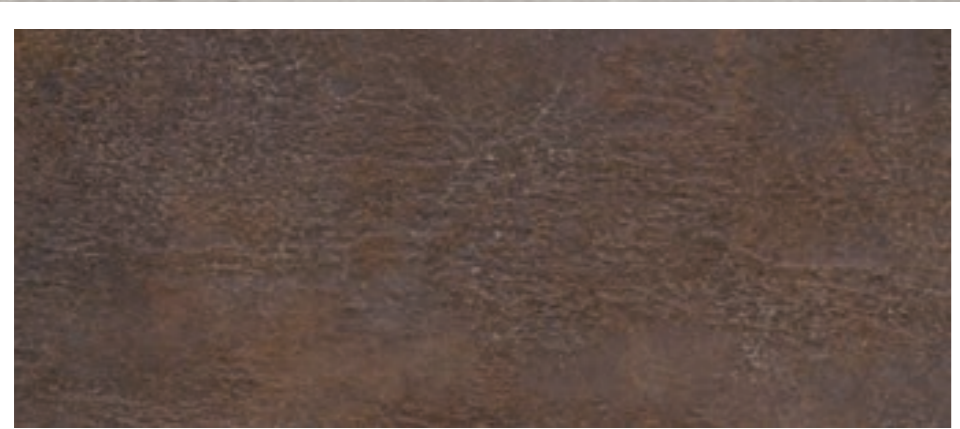
Mesa comedor pata central  
Central foot dining table  
Medida 1 / Length 1: 120(+50 ext.)x75x790 cm  
Medida 2 / Length 2: 140(+50 ext.)x75x790 cm  
Pag.Técnico/Tech. info: p.37



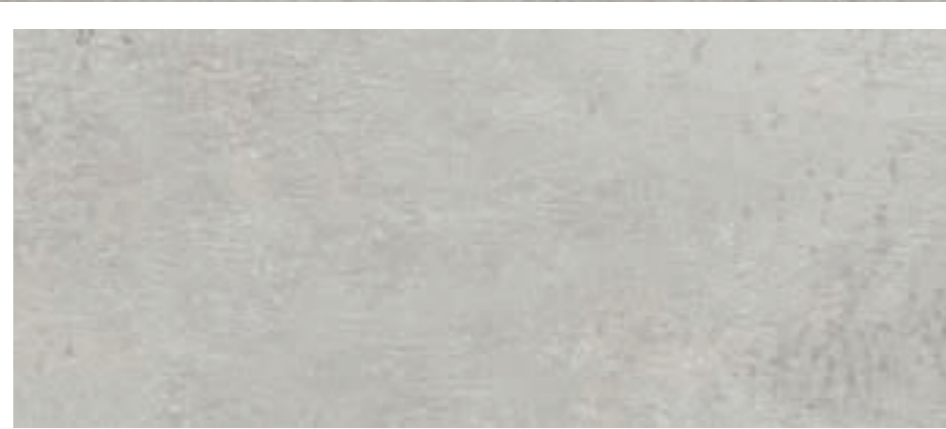
Mesa comedor redonda pata madera  
Wood foot orb dining table  
Medida 1 / Length 1: 100(+45 ext.)x75x100 cm  
Pag.Técnico/Tech. info: p.37



Mesa comedor pata metálica  
Metallic foot dining table  
Medida 1 / Length 1: 120(+50 ext.)x75x790 cm  
Medida 2 / Length 2: 140(+50 ext.)x75x790 cm  
Pag.Técnico/Tech. info: p.37



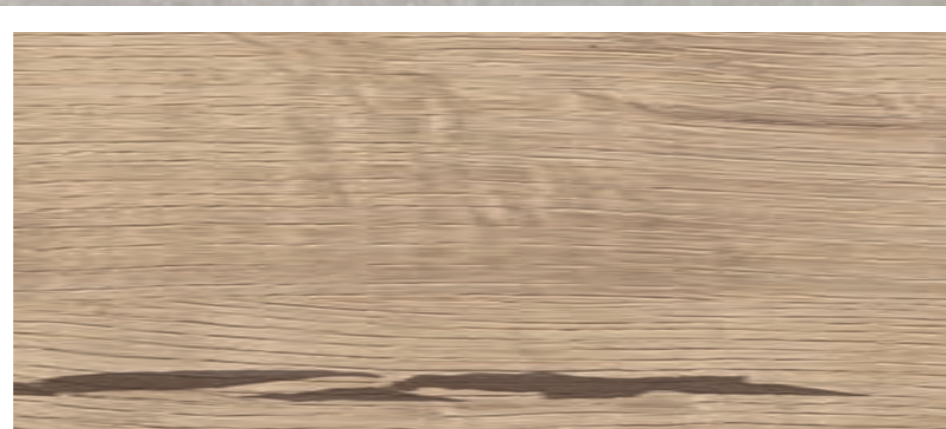
Óxido



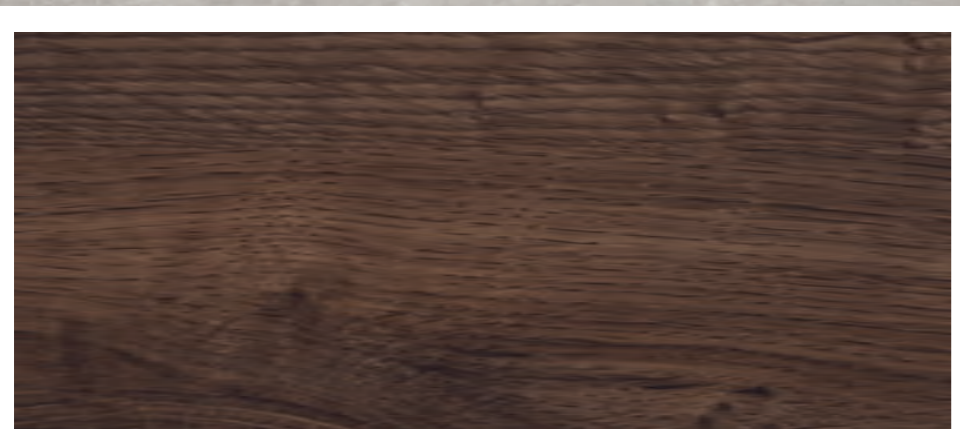
Piedra



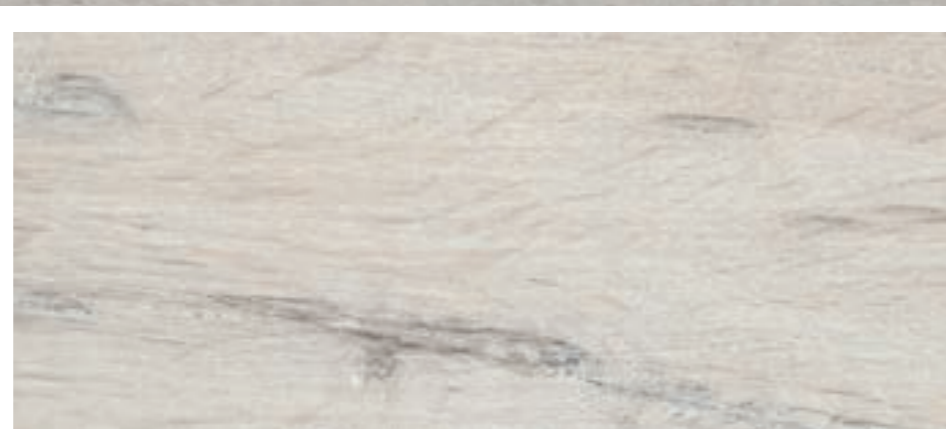
Blanco



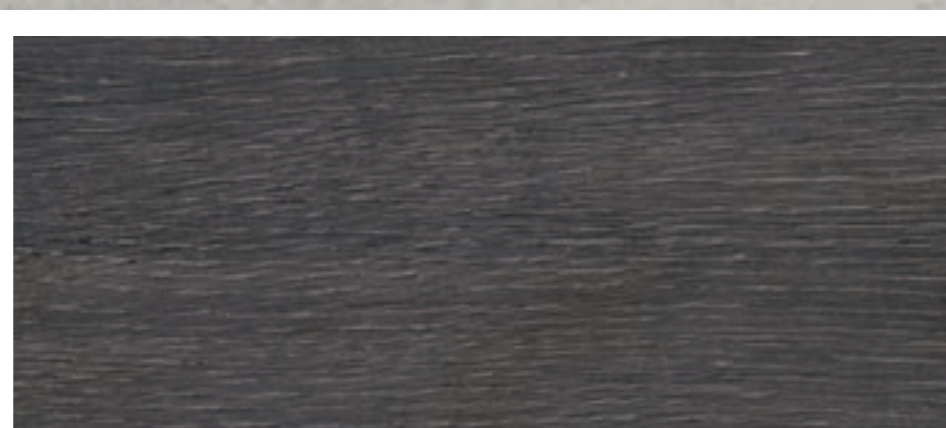
Maya



Nogal



Ártico



Ceniza

## #Nature

Seguimos apostando por lo natural

Diseño y desarrollo de producto  
Muebles Guzmán  
Jesús Guzmán Sánchez

Fotografía 3D  
Dimensión Estudios

Fotomecánica e impresión  
Pentagraf Impresores

El fabricante se reserva el derecho de introducir las modificaciones o cambios necesarios en beneficio del producto final y del cliente.

El contenido del presente catálogo está protegido en su totalidad por derechos de autor y copyright, quedando terminantemente prohibida la reproducción total o parcial de las imágenes, textos, ilustraciones y conceptos gráficos sin la autorización expresa de Muebles Guzmán.

Debido a los procesos de impresión, los colores representados deben considerarse aproximados



guzman@mueblesguzman.com | Tel\_ 953 350 882 | 23100 Mancha Real (Jaén) | España

WWW.MUEBLESGUZMAN.COM



[guzman@mueblesguzman.com](mailto:guzman@mueblesguzman.com) | Tel\_ 953 350 882 | 23100 Mancha Real (Jaén) | España

WWW.MUEBLESGUZMAN.COM